

# Bereit für eine Veränderung ?

Wir suchen zur Verstärkung unseres Teams motivierte

## Mitarbeiter (M/W) für unsere Bereich Fertigteilmontage / Endmontage

Selbständige Arbeitsweise und Bereitschaft zum Arbeiten im Schichtbetrieb sind Voraussetzung. Wir bieten Ihnen einen modernen sicheren und unbefristeten Arbeitsplatz.

Nähere Informationen zu Qualifikationen, Aufgabengebiete usw. erhalten Sie auf unserer Internetseite [www.blectec-linda.de](http://www.blectec-linda.de) unter der Rubrik Stellenangebote.

**Unser Angebot klingt wie für Sie gemacht?  
Dann freuen wir uns auf Ihre Bewerbung!**

Ihre aussagekräftigen Bewerbungsunterlagen senden Sie bitte an  
Frau Harnapp per Mail an [info@blectec-linda.de](mailto:info@blectec-linda.de) oder per Post an:  
Blech-und Technologiezentrum Linda GmbH  
Stolzenhainer Straße 3, 06917 Jessen.



### Ihre Aufgaben:

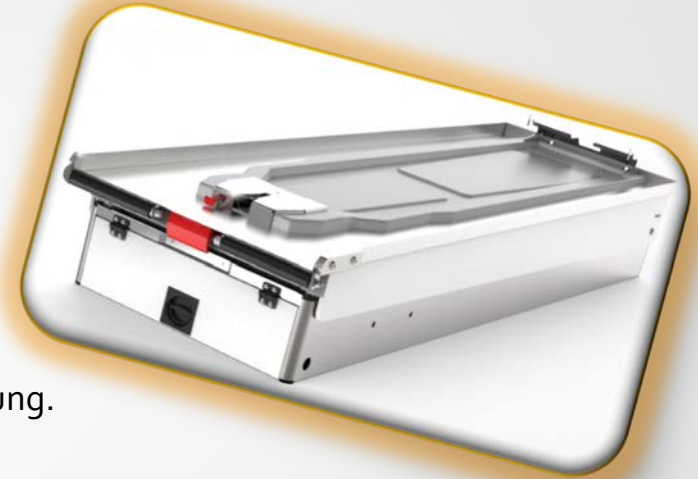
- selbstständiges Montieren von Baugruppen, Geräten und Modulen nach Zeichnung und Stückliste
- verpacken von Baugruppen, Geräten und Systemen
- Neben verschiedenen Fügeverfahren wie Schrauben und Kleben, gehört auch das Nieten zu Ihren Aufgaben.

### Wir bieten:

- Einstieg in ein innovatives Unternehmen in unbefristeter Anstellung.
- Einen modernen und sicheren Arbeitsplatz.
- Einen vielfältigen und anspruchsvollen Job mit Verantwortung.
- Attraktives Arbeitsumfeld mit guten Perspektiven
- Leistungsgerechte Entlohnung

### Unsere Anforderungen:

- Abgeschlossene Ausbildung in einem technisch orientierten Beruf.
- Erfahrung im Metallbereich wünschenswert
- Zeichnungssicherheit
- Bereitschaft zur Schichtarbeit
- Qualitätsbewusstsein
- Teamfähigkeit
- Zuverlässigkeit



**blectec**  
LINDA